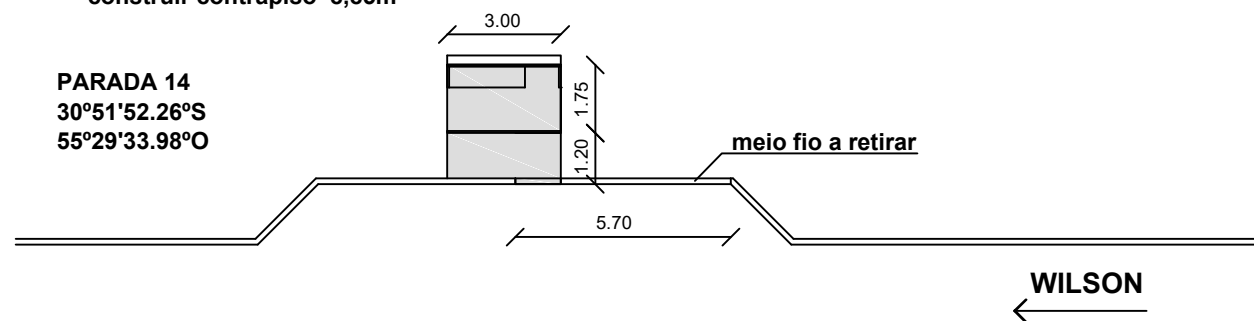
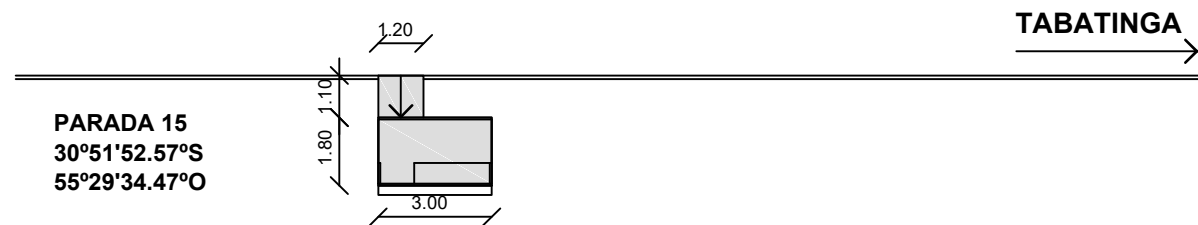


AV. MANOEL PRATES GARCIA (EM FRENTE À ESCOLA DUDU)
 sentido tabatinga wilson
 retirar parada metálica e parte do meio fio que está em desnível
 construir contrapiso 8,85m²



AV. MANOEL PRATES GARCIA



sentido wilson tabatinga
 construir contrapiso 6,57m²

LOCAÇÃO PARADAS DE ÔNIBUS esc: 1/200
 PRANCHA 06 OUT 2022